



**UNSER SYSTEM FURCIFER "AROUND THE PUMP" IST EINE AUTOMATISCH REGULIERTE EINSPRITZANLAGE, FÜR SCHAUMMITTEL DER BRANDKLASSE B (AFFF) UND FÜR SONDERLÖSCHFAHRZEUGE BESTIMMT.**

### FURCIFER

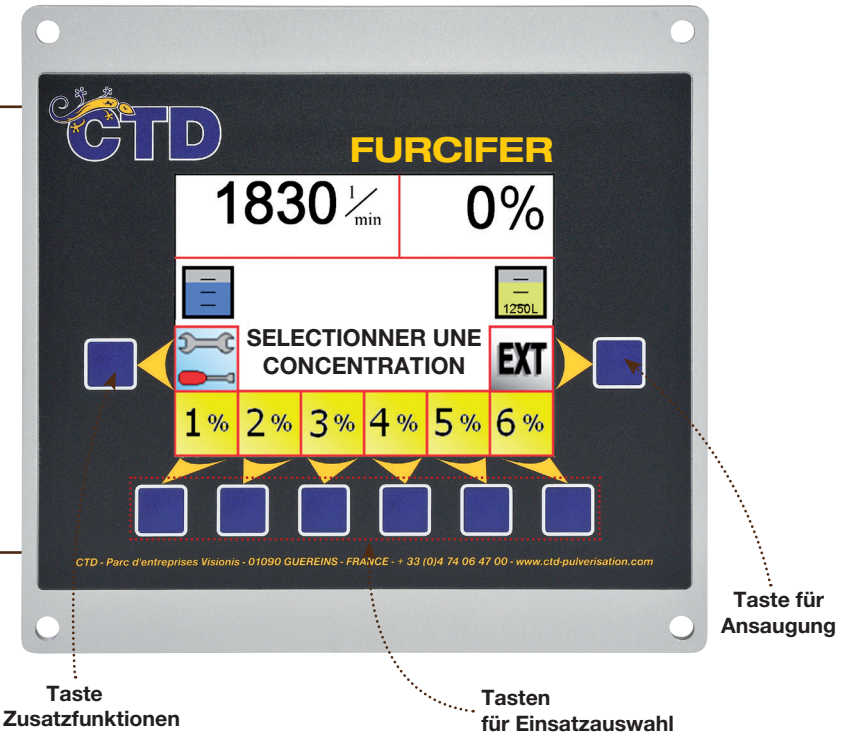
- **Eduktor:** Bronze Verbindungen von 1½" NPT bis 3" NPT (je nach Modell)
- **Zumischung:** 1 bis 6%
- **Schaummitteldurchfluss:** 10 - 600 l/min (je nach Modell)
- **Wasserdurchfluss:** 250 - 10 000 l/min (je nach Modell)

### VORTEILE DER BEDIENUNG

- + BILDSCHIRM**
  - Wasserdichter Farbbildschirm (IP 68)
  - 6 Zoll Format
  - Schlagfest
  - Fernbedienung möglich
  - Einsatztemperatur -20 bis 50°C
- + UMFANGREICHE ANZEIGE**
  - Aktueller Wasserdurchfluss
  - Tatsächliche Zumischkonzentration
  - Einsatzsymbole
  - Füllstand der Schaummitteltank
  - Verbleibende Zumischzeit
- + KONTROLLE**
  - Auswertung verbrauchter Wasser und Schaummittelmenge
  - Fehler werden in Klartext angezeigt
- + ANPASSBAR**
  - Einsatzsymbole können geändert und Zumischraten angepasst werden
  - Fernbedienung lieferbar
  - Bluetooth Verbindung möglich

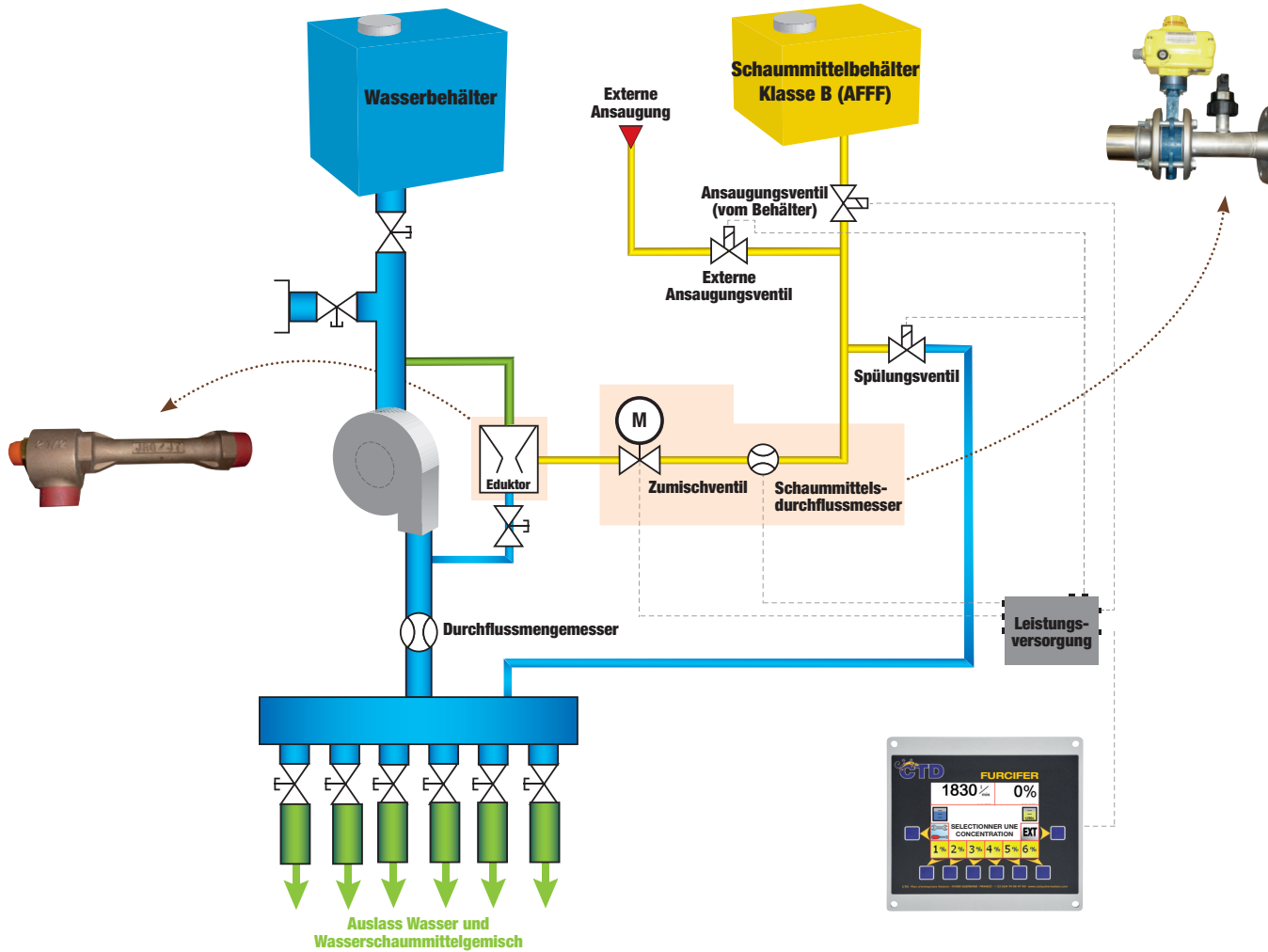
### FUNKTIONSPRINZIP

FURCIFER wird über die Zündung des Fahrzeugs oder einen Schalter eingeschaltet. Der Auswahl einer Konzentrationsrate mit der Öffnung des Feuerweherschlauches zugeordnet, erlaubt die Einspritzung des Schaummittels dank dem Eduktor (auf der Wasserpumpe eingebaut). Die Einspritzung des Schaummittels verhältnismässig dem Wasserdurchfluss wird über ein motorgesteuertes Ventil reguliert. Das System setzt sich in Modus "Erwartung" ab der Verschluss des Schlauches. Auf die Taste "Stop" drücken hört den Zumisch auf und startet ein automatisches Spülungszyklus.



**6 MODELLE VERFÜGBAR**  
Kontaktieren Sie uns

## PRINZIPSCHALTBIKD



## SYSTEMVORTEILE

- + KEINE PUMPE FÜR SCHAUMMITTEL
- + ÖKONOMISCH
- + GENAUE UND ELEKTRONISCHE ZUMISCHSTEUERUNG
- + WIRKSAM
- + KLEINE GRÖSSE DER BESTANDTEILE
- + EFFIZIENT
- + HOHE ZUVERLÄSSIGKEIT

## BEISPIELE FÜR AUSGESTATTETE FAHRZEUGE

