



**FURCIFER EST UN DISPOSITIF «AROUND THE PUMP» D'INJECTION D'ÉMULSEUR À RÉGULATION AUTOMATIQUE DESTINÉ AUX VÉHICULES D'INCENDIE GRANDE PUISSANCE UTILISANT UNIQUEMENT DE L'ÉMULSEUR.**

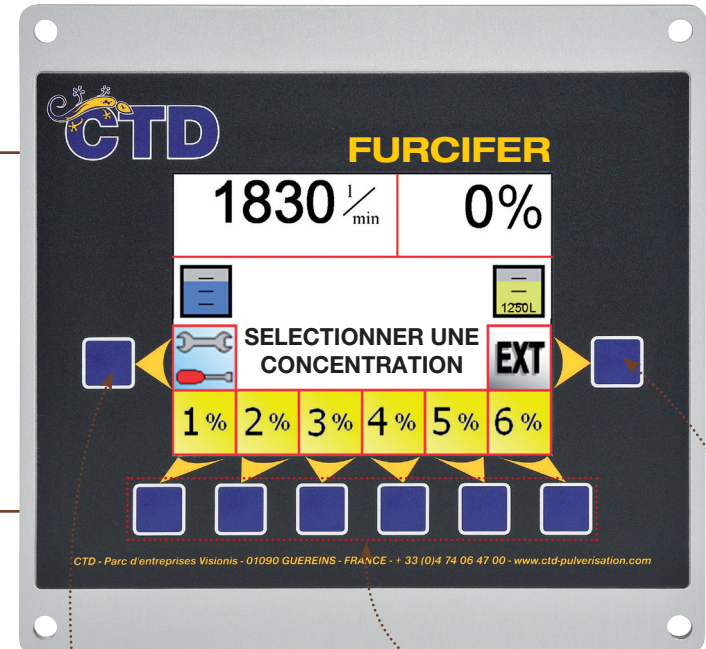
### FURCIFER

- **Educteur** : Raccords bronze 1"1/2 NPT - 3" NPT (selon modèles)
- **Dosage** : 1 à 6%
- **Débit d'émulseur** : 10 - 600 l/mn (selon modèles)
- **Débit d'eau** : 250 - 10 000 l/mn (selon modèles)



### PRINCIPE DE FONCTIONNEMENT

FURCIFER se met en service dès l'enclenchement du coupe batterie. La sélection d'une concentration associée à l'ouverture d'une lance permet d'injecter de l'émulseur à travers l'éducteur monté sur la pompe à eau. Une vanne motorisée régule automatiquement le volume d'émulseur proportionnellement au débit d'eau. Le système se met en attente dès la fermeture de la lance. L'appui de la touche STOP arrête le dosage et lance un cycle de rinçage automatique.



Touche d'accès aux fonctions annexes

Touches de sélection d'intervention

Touche d'aspiration extérieure

UNE GAMME DE 6 MODÈLES  
Nous consulter

### AVANTAGES ÉCRAN



#### BOÎTIER

- Ecran couleur
- Taille d'affichage de 6"
- Etanche IP68
- Résistant aux chocs
- Faible encombrement
- Mise en route à distance
- Utilisable entre -20°C et +50°C



#### AFFICHAGE COMPLET

- Débit d'eau
- Concentration réelle
- Icônes de dosage
- Niveau des cuves produits avec capacité
- Autonomie de dosage



#### SUIVI

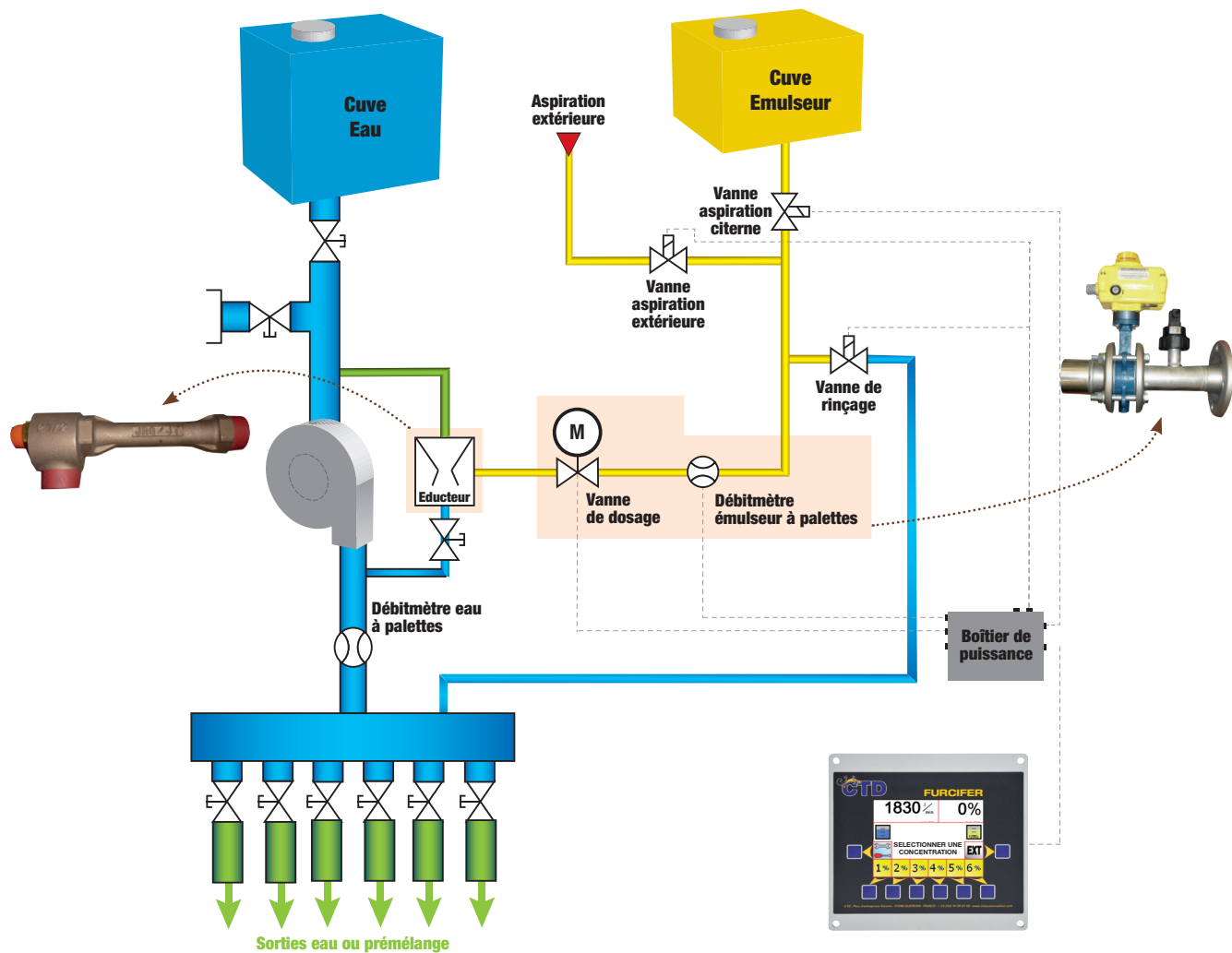
- Journal des interventions et du dosage
- Journal des défauts



#### MODULABLE

- Personnalisation des icônes
- Possibilité d'affichage sur 2 écrans distants
- Connectivité Bluetooth
- Multi-langues

## SCHÉMA DE FONCTIONNEMENT



## AVANTAGES SYSTÈME

- TAILLE RÉDUITE DES COMPOSANTS**
- PAS DE POMPE À MOUSSE POUR L'ÉMULSEUR**
- FONCTIONNEL**
- RÉGULATION ÉLECTRONIQUE PRÉCISE DU DOSAGE**
- HAUTE FIABILITÉ**
- EFFICACE**
- ECONOMIQUE**

## EXEMPLE DE VÉHICULES ÉQUIPÉS

